

**safety** AT THE FACTORY

### Studer oversiktstegningene og lær deg nødutgangene!

Vi legger stor vekt på sikkerhet og det er viktig for PartnerPlast AS at alle som jobber ved, eller besøker fabrikken, skal være trygge. Skulle en krisesituasjon oppstå og det er nødvendig å forlate bygget, er det viktig at alle kjenner rømningsveiene.

Please study the plan and note the emergency exits!

We pay great attention to safety, and it is important that everyone working in or visiting our factory are safe. It is important that you know where the evacuation routes are, so that you can escape quickly if the building needs to be evacuated.

#### Nødnummer

Brann	110
Politi	112
Ambulanse	113

#### Emergency numbers

Fire	110
Police	112
Ambulance	113

## Sikkerhetsutstyr | Safety equipment

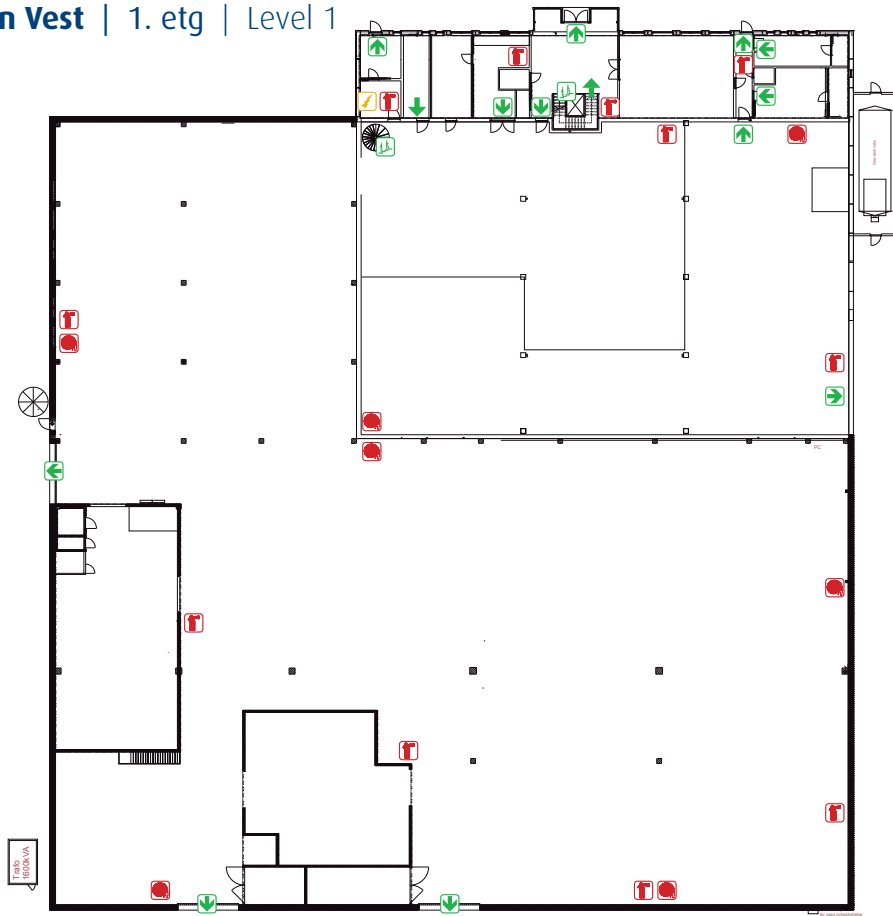
I produksjonslokalene skal besøkende bruke vernebriller og refleksest. Alle besøkende må registreres i resepsjonen før de går inn i produksjonslokalet.

**Velkommen til oss!**

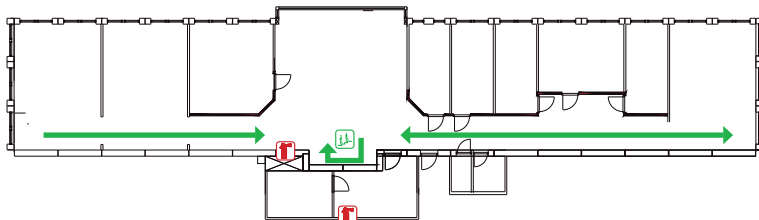
All visitors to the production facility shall use protective goggles and safety vest. All visitors must register at Reception before entering the production area.

**Welcome!**

# Øran Vest | 1. etg | Level 1



## Øran Vest | 2. etg | Level 2



- Rømningsretning | Escape route
- ⊕ Møtepunkt | Assembly point
- ↑ Skilt utgang | Sign Exit
- ↕ Trapp | Stair
- 🔥 Brannapparat | Hand extinguisher
- 🚒 Brannslange | Fire hose
- ⚠ Gass | Pressurized Gas
- 🔌 Tavlerom | El.cabinet/Switchboard

## Ved brann | Fire in the building

1. Varsle – **110**
2. Redde de som trenger hjelp.
3. Slukke hvis du kan.
4. Evakuere.

1. Fire in the building – call; **110**
2. Provide assistance to those who may require help.
3. You may attempt extinguishing small fires if necessary equipment is located nearby.
4. Evacuate the building.

## **Ved alarm** | In the event of an alarm, please:

1. Stopp alt arbeid!
2. Bruk nærmeste nødutgang.
3. Gå til møtepunkt på sjøside/front.
4. Ikke gå inn igjen i bygget før sikkerhetsleder eller politi har klarert bygget.

1. Cease all work!
2. Make use of the nearest emergency exit.
3. Go to designated fire assembly point.
4. Do not re-enter the building until the fire service have told you it is safe to do so.

**PartnerPlast AS**

Øran Vest  
PB 94 , 6301 Åndalsnes  
Norway

T +47 71 22 31 00

[www.partnerplast.com](http://www.partnerplast.com)



**PartnerPlast**

Marine Subsea Group